



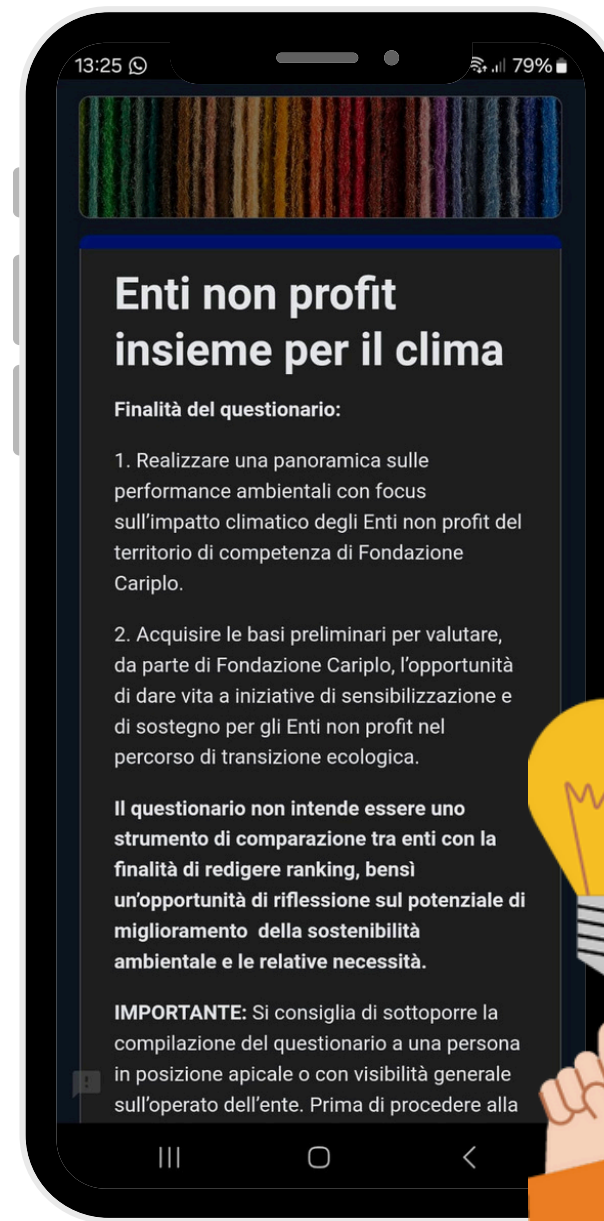
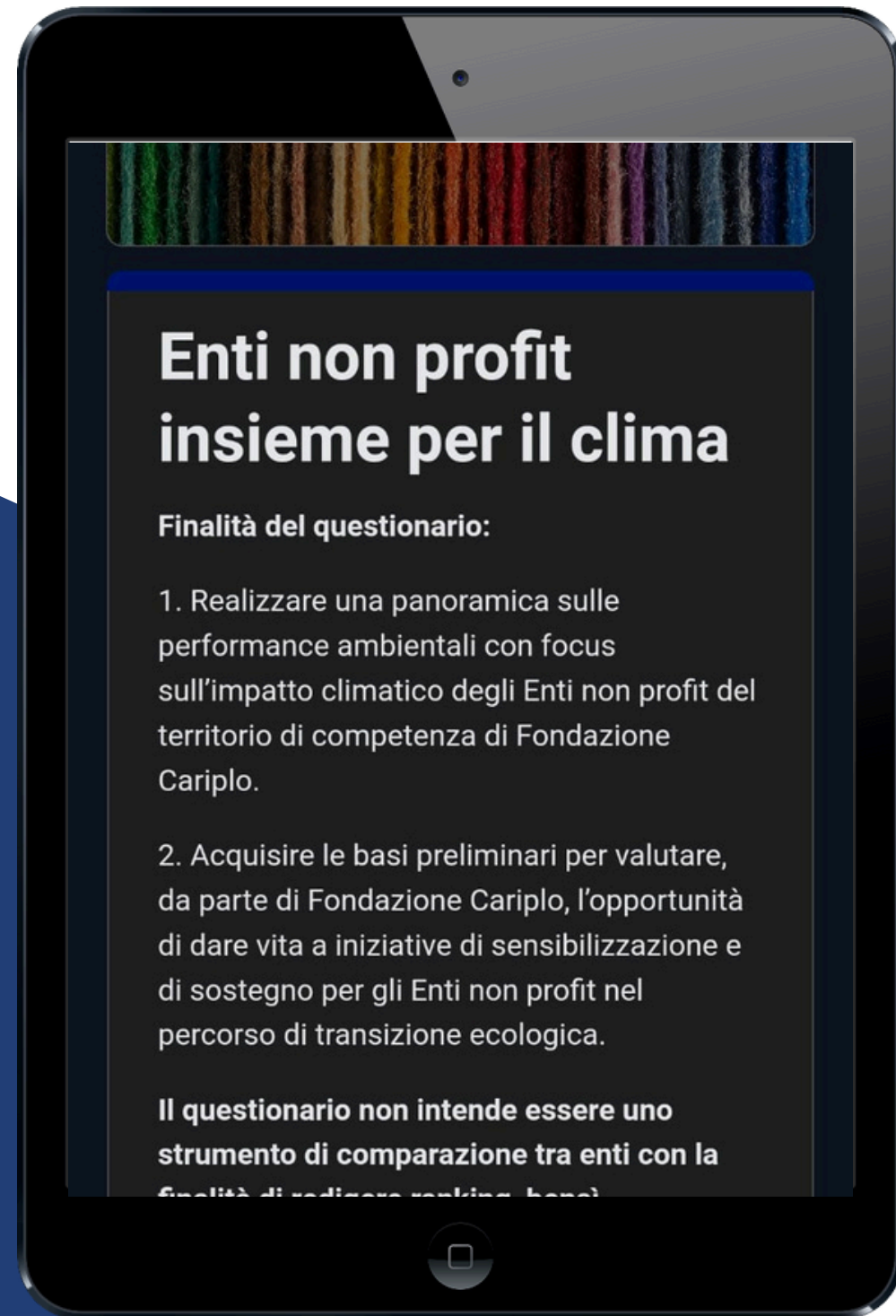
L'impatto climatico delle Organizzazioni Non Profit

Strumenti di calcolo CO2



Bianca Minotti e Francesca La Rocca
EStà - Economia e sostenibilità
01 Luglio 2024

IL QUESTIONARIO

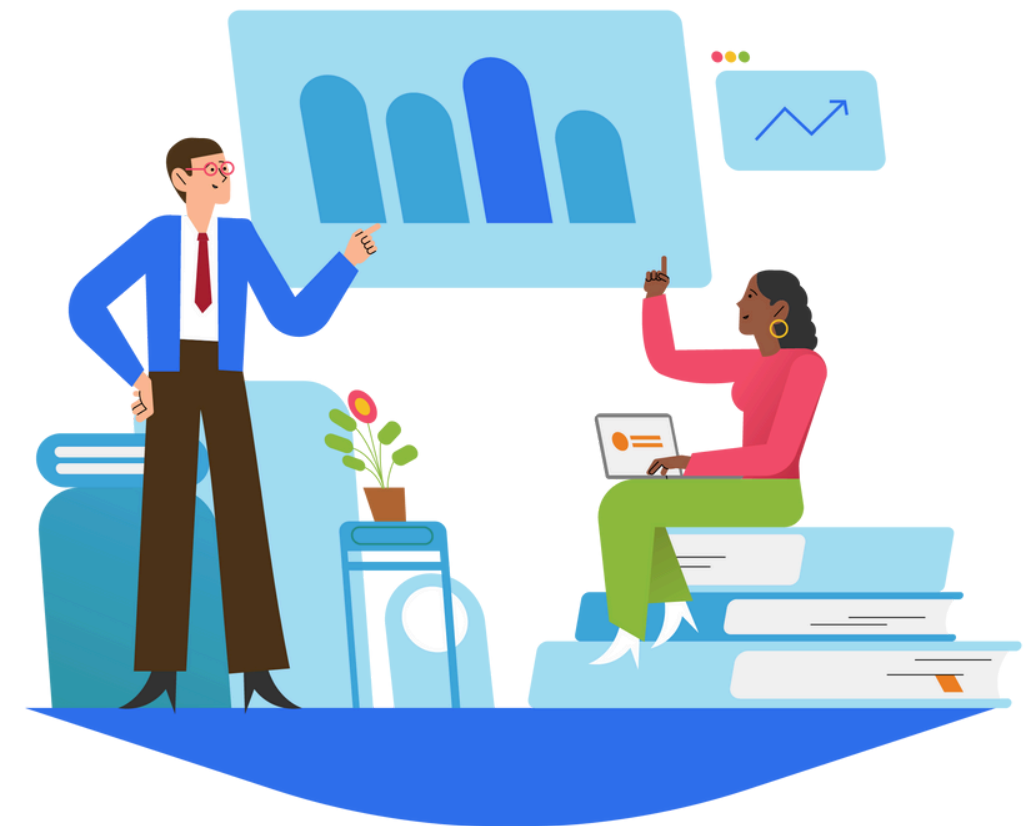


COSA È L'IMPRONTA CARBONICA

Le impronte ambientali sono indicatori di sintesi che consentono di rappresentare in modo aggregato e semplice gli impatti ambientali legati a determinati prodotti e servizi (ma anche ad una organizzazione, evento o singolo individuo).

L'impronta carbonica misura l'impatto delle attività umane sull'ambiente, in termini di emissioni di gas serra (GHG), principalmente anidride carbonica (CO₂).

I termine "impronta" si riferisce al fatto che dietro al consumo di un bene o di una risorsa si nasconde un quantitativo più o meno evidente di risorse che nel tempo si sono direttamente o indirettamente "accumulate" nel prodotto stesso.



PERCHÈ CI INTERESSA

L'impronta carbonica è un metodo semplice e semplificato che da la possibilità di:

- 1) **Monitorarsi:** farsi un'idea del proprio impatto ambientale
- 2) **Avere un vantaggio competitivo:** avere informazioni da condividere
- 3) **Ridurre:** capire come agire per migliorare

Non serve essere degli esperti per interessarsi al proprio impatto sull'ambiente!



GLI STRUMENTI DI CALCOLO CO2

Sono strumenti che semplificano il calcolo degli impatti quantitativi di un numero vasto di attività potenzialmente dannose per l'ambiente.



Due macrocategorie di calcolatori:

- STRUMENTI PER UTENTI CON PREPARAZIONE TECNICA
- STRUMENTI PER UTENTI SENZA PREPARAZIONE TECNICA

LE OPZIONI PIÙ ACCESSIBILI

Ad uso gratuito



Quick wins

Articles

Roadmap

CO2 Calculator

1) Carbon footprint management

Carbon footprint calculator

A carbon footprint is the total amount of greenhouse gases (like CO2) that is emitted because of your company's actions. Calculate your carbon footprint here for free and use it as a starting point for further climate actions. For more theoretical background, check out [this blogpost >](#)



Electricity

Electricity (coal)	CO2-output	Relative share
<input type="text" value="0"/> kWh p/y	<input type="text" value="0"/> kg	<input type="text" value="0"/> %
Electricity (natural gas)		
<input type="text" value="0"/> kWh p/y	<input type="text" value="0"/> kg	<input type="text" value="0"/> %
Green electricity (wind/solar/hydro)		
<input type="text" value="0"/> kWh p/y	<input type="text" value="0"/> kg	<input type="text" value="0"/> %

Next

<https://carbonfootprintmanagement.com/free-co2-carbon-footprint-calculator/>



LE OPZIONI PIÙ ACCESSIBILI

Ad uso gratuito

2)AG-TS energy



Home AG-TS Group ▾ Interlocutori Servizi energetici ▾ ENERGY.notes ▾ Contatti 🔍

Il nostro calcolatore stima l'impronta di carbonio organizzativa (organizational carbon footprint) che misura le emissioni di gas serra in un anno, derivanti dal complesso delle attività interne ad un'organizzazione, compreso l'uso di energia degli edifici, i processi industriali e i veicoli aziendali.



Calcolatore Impronta di Carbonio (PMI)

(SME Carbon Footprint Calculator)

STEP 1 di 6

1. Informazioni generali sulla tua azienda

Provincia*

Settore*

- Agricoltura o Materie Prime
- Industria
- Commercio o Servizi

Numero di addetti*

- < 10
- < 50
- < 250

Superficie dei tuoi locali [mq]

<https://www.ag-ts.energy/calcolo-impronta-carbonio-aziende/>



ALTRE OPZIONI

Ad uso gratuito

- CO2 Footprint calculator di ARPA Piemonte
https://www.arpa.piemonte.it/co2_footprint/#/

Ad uso gratuito con iscrizione

- 2030 calculator
<https://www.2030calculator.com/>

A pagamento

- myclimate
https://co2.myclimate.org/en/company_calculators/new
- BEF – Bonville environmental Foundation
https://store.b-e-f.org/business/#natural_gas
- Carbonfund.org
<https://carbonfund.org/business-calculators/>



PER AMBITO ALIMENTARE

Ad uso gratuito

I calcolatori che seguono sono specifici per l'ambito alimentare, principalmente interessanti per l'individuo e non a livello di organizzazione.

Possono tuttavia essere utili per portare esempi in ambito alimentare.

- My emissions: <https://myemissions.green/food-carbon-footprint-calculator/>
- Plate up for the planet: <https://assets.plateupfortheplanet.org/carbon-calculator/>
- Harvard: <https://harvard-foodprint-calculator.github.io/>



Grazie per l'attenzione



Bianca Minotti e Francesca La Rocca
EStà – Economia e sostenibilità

www.assesta.it

bianca.minotti@assesta.it

francesca.larocca@assesta.it

